
RUNTAL ARTEPLANO

PREMIUM/SATIN/ONDA



runtal

RUNTAL ARTEPLANO. Schlicht eine Schönheit. Dieser Designheizkörper zelebriert die Perfektion von Material und Oberfläche und kombiniert modernste Wärmetechnologie mit zeitgenössischer Formsprache. RUNTAL ARTEPLANO ist eine Entwicklung des Runtal Design Studio. Glatte Oberflächen schaffen schnell behagliche Wärme und integrieren den Heizkörper sensibel in den Raum oder geben ihm, dank einer grossen Auswahl an Materialien und Ausführungen, die Möglichkeit, stilvoll zu repräsentieren. Der Kreativität sind keine Grenzen gesetzt. RUNTAL ARTEPLANO. Die Kunst, mit einem Heizkörper Akzente zu setzen.











RUNTAL ARTEPLANO ONDA RUNTAL DESIGN STUDIO





RUNTAL ARTEPLANO RUNTAL DESIGN STUDIO

Das Zwiegespräch eines Ingenieurs mit einem Architekten prägt die Marke Runtal seit 1953. Die Tradition von technischer Innovation und funktionalem Design lebt und wird durch das Runtal Design Studio (RDS) gepflegt und gestalterisch weiterentwickelt.

Das RDS verwaltet das gestalterische Erbe der beiden Gründer Egon Runte und Jürg Altherr, formuliert die zeitgenössische Formsprache der Marke Runtal und zeichnet für sämtliche Designentwicklungen verantwortlich. Das RDS kooperiert mit renommierten internationalen Designern: Es beauftragt sie für Machbarkeitsstudien, Entwurf und Gestaltung neuer Heizobjekte. Und prüft Design- und technische Vorschläge auf Realisierbarkeit, Marktpotenzial und Markenkonformität.

Der Wunsch nach einem nachhaltigen Umgang mit den Ressourcen Strom und Wasser und die Entwicklung neuer Materialien und Oberflächen führen zu neuen, praxisbezogenen, zukunftsorientierten Lösungen. Und zu dieser besonderen funktionalen Formsprache der innovativen Runtal Heizkörper.

Das Ergebnis: einfache, dabei raffinierte und effiziente Konstruktionen, gepaart mit einer hohen Qualität in Bezug auf Handwerk und Materialien. Schweizer Design, das in den 1950ern internationale Maßstäbe setzte, erlebt heute eine Renaissance und gehört zum Klassiker-Kanon.





RUNTAL ARTEPLANO OBERFLÄCHEN

RUNTAL ARTEPLANO (Abbildungen sind nicht farbverbindlich)



Aluminium eloxiert



Edelstahl spiegelpoliert



Edelstahl geschliffen



Edelstahl Skin



Edelstahl Patch



Edelstahl Federschiff



Pulverlackiert
(s. Runtal Farbkarte)



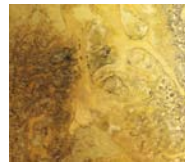
Edelstahl schwarz
satiniert



Edelstahl bronze
satiniert



Kupfer geätzt



Messing geätzt

RUNTAL ARTEPLANO SATIN (Abbildungen sind nicht farbverbindlich)



Pulverlackiert
(s. Runtal Farbkarte)



Aluminium eloxiert



Edelstahl geschliffen

RUNTAL ARTEPLANO ONDA (Abbildungen sind nicht farbverbindlich)



Pulverlackiert
(s. Runtal Farbkarte)



Aluminium eloxiert



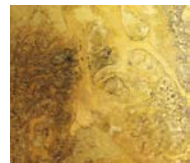
Edelstahl geschliffen



Edelstahl Federschiff



Kupfer geätzt



Messing geätzt

FARBEN (Abbildungen sind nicht farbverbindlich)

○ 0603
○ 0605
○ 0692
○ 0800
○ 0567
○ 0685
○ 0754
○ 0730

● 0780
● 0572
● 0695
● 0784
● 0801
● 0802
● 0733
● 0729

● 0731
● 0539
● 0726
● 0757
● 0728
● 0813
● 0535
● 0815

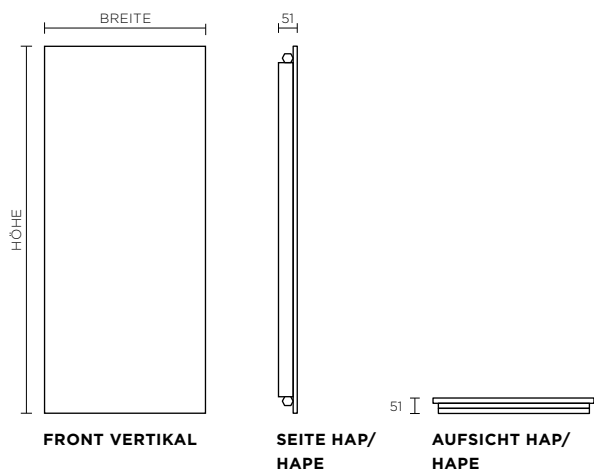
● 0740
● 0738
● 0666
● 0741
● 0522
● 0523
● 0529
● 0528

● 0526
● 0527
● 0524
● 0525
● 0542
● 0530
● 0543
● 0536

● 0541
● 0891
● 0846
● 0849
● 0847
● 0852
● 0853
● 0851

● 0848
● 0850
● 0806
● 0835

RUNTAL ARTEPLANO TECHNISCHE SPEZIFIKATIONEN



INTEGRIERTES VENTIL MIT DESIGN-THERMOSTATKOPF VERCHROMT



HANDTUCHSTANGE

PRODUKTBESCHREIBUNG

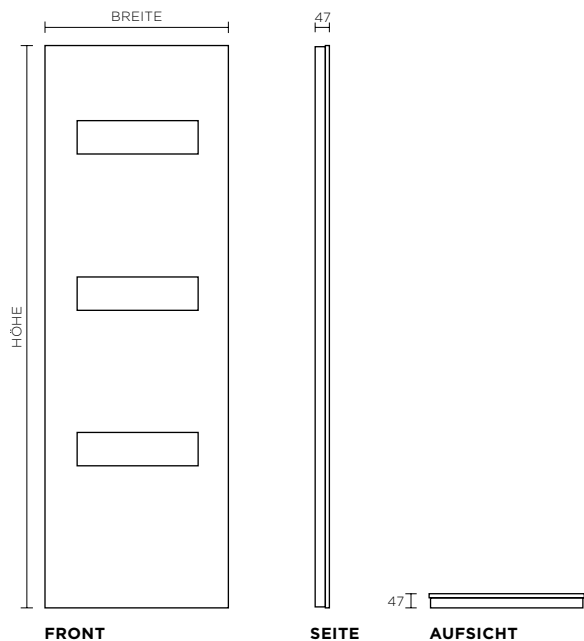
Die Wärmewand RUNTAL ARTEPLANO überzeugt mit vielseitigen Ausführungen und effizienter Leistung. Auf einer Grundkonstruktion aus Flach-ovalrohr, Profilsammelrohr oder Spaltblechlamellen wirkt die glatte Front als reaktionsschnelle Heizfläche. Der Designheizkörper ist konzipiert für den Anschluss an die Warmwasser-Zentralheizung oder den rein elektrischen Betrieb. Die Anschlüsse sind komplett von der Heizfläche verdeckt, nur das integrierte Thermostatventil ist seitlich rechts oder links zugänglich. Die Elektroheizpatrone ist bei der rein elektrischen Ausführung unten mittig integriert. Vertikale oder horizontale Modelle, flexible seitliche und zentrale Anschlüsse für die Wand- und Bodeninstallation sowie vielfältige Sonderbaumasse erlauben die optimale Anpassung an die Raumbedürfnisse. Erhältlich in allen Farben der Runtal Farbkarte. Wahlweise auch in exklusiven Material- und Oberflächenvarianten. Eine Palette von Accessoires komplettiert die Linie.

TECHNISCHE DATEN

Bezeichnung	HAP/HAPE
Höhe	1413/1613/1813 mm
Breite	305/453/601 mm
Anschlüsse	Für Warmwasser-Zentralheizung, mit Unterputz Ventilarmatur hinter dem Heizkörper
Ventile	Verchromter Design-Thermostatkopf links oder rechts
Accessoires	Handtuchstange
Farbe	Front aus Stahl pulverlackiert, erhältlich in allen Farben der Runtal Farbkarte sowie in den genannten Oberflächen
Heizleistung Norm	Siehe Preisliste



RUNTAL ARTEPLANO SATIN TECHNISCHE SPEZIFIKATIONEN



INTEGRIERTE ELEKTROHEIZPATRONE

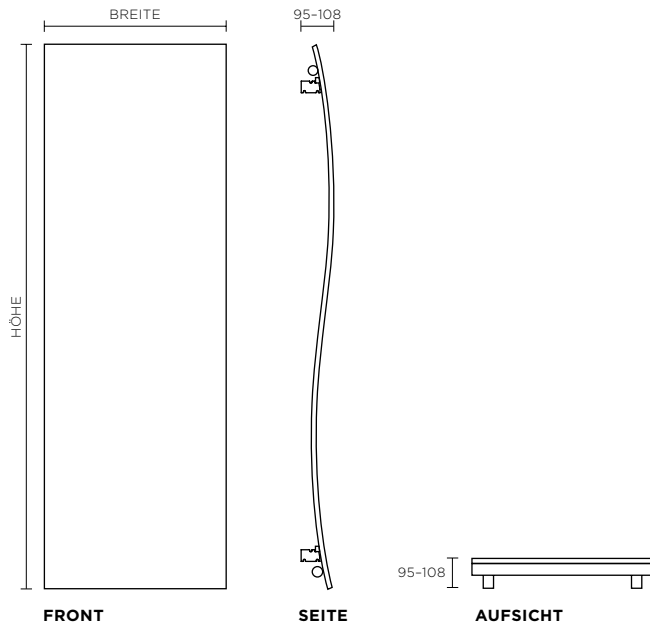
PRODUKTBESCHREIBUNG

RUNTAL ARTEPLANO SATIN wurde speziell für den Einsatz in Bad und Küche entwickelt. Der klaren Grundlinie folgend, weist RUNTAL ARTEPLANO SATIN praktische Aussparungen für Hand- oder Küchentücher auf. Konzipiert für die vertikale Installation und, je nach Raumbedürfnis in verschiedenen Abmessungen, mit zwei oder drei Aussparungen. Die Konstruktion aus pulverbeschichtetem Stahl kann in allen Farben der Runtal Farbkarte veredelt werden. Alternativ erhältlich mit den Oberflächen in Aluminium und Edelstahl. RUNTAL ARTEPLANO SATIN ist für den Warmwasser- oder Elektrobetrieb erhältlich. Bei der rein elektrischen Ausführung ist die Elektroheizpatrone unten mittig integriert.

TECHNISCHE DATEN

Bezeichnung	VC/VCE
Höhe	Siehe Preisliste
Breite	Siehe Preisliste
Anschlüsse	Für Warmwasser-Zentralheizung, vielfältige Anschlussmöglichkeiten gemäss Preisliste
Ventile	Siehe Preisliste Zubehör und Ventile
Farbe	Front aus Stahl pulverlackiert, erhältlich in allen Farben der Runtal Farbkarte sowie in den genannten Oberflächen
Heizleistung	533-797 Watt 300-600 Watt (reinelektrisch)
Norm	CE

RUNTAL ARTEPLANO ONDA TECHNISCHE SPEZIFIKATIONEN



PRODUKTBESCHREIBUNG

RUNTAL ARTEPLANO ONDA variiert das minimalistische Design von RUNTAL ARTEPLANO in sinnlich geschwungener Form. Von vorn erscheint der Heizkörper als glatte Front, von der Seite als sanfte Wellenform. Eine aussergewöhnliche Konstruktion, verfügbar in vertikaler Ausführung mit verschiedenen Baumassen und Anschlussmöglichkeiten an die Warmwasser-Zentralheizung. Oberflächengestaltung in pulverbeschichtetem Stahl im gesamten Spektrum der Runtal Farbkarte oder mit Fronten aus Aluminium, Edelstahl, Messing und Kupfer.

TECHNISCHE DATEN

Bezeichnung	HB
Höhe	Siehe Preisliste
Breite	Siehe Preisliste
Anschlüsse	Für Warmwasser-Zentralheizung, vielfältige Anschlussmöglichkeiten gemäss Preisliste
Ventile	Siehe Preisliste Zubehör und Ventile
Farbe	Front aus Stahl pulverlackiert, erhältlich in allen Farben der Runtal Farbkarte sowie in den genannten Oberflächen
Heizleistung	520-1590 Watt
Norm	CE

ZEHNDER GROUP SCHWEIZ AG
Moortalstrasse 3, CH-5722 Gränichen
T +41 62 855 11 11, F +41 62 855 11 22
info@runtal.ch, www.runtal.com

Ein Unternehmen der Zehnder Group.

runtal