
RUNTAL ARTEPLANO

RUNTAL DESIGN STUDIO



runtal

RUNTAL ARTEPLANO. Schlicht eine Schönheit.

Dieser Designheizkörper zelebriert die Perfektion von Material und Oberfläche und kombiniert modernste Wärmetechnologie mit zeitgenössischer Formsprache. RUNTAL ARTEPLANO ist eine Entwicklung des Runtal Design Studio. Glatte Oberflächen schaffen schnell behagliche Wärme und integrieren den Heizkörper sensibel in den Raum oder geben ihm, dank einer grossen Auswahl an Materialien und Ausführungen, die Möglichkeit, stilvoll zu repräsentieren. Der Kreativität sind keine Grenzen gesetzt. RUNTAL ARTEPLANO. Die Kunst, mit einem Heizkörper Akzente zu setzen.















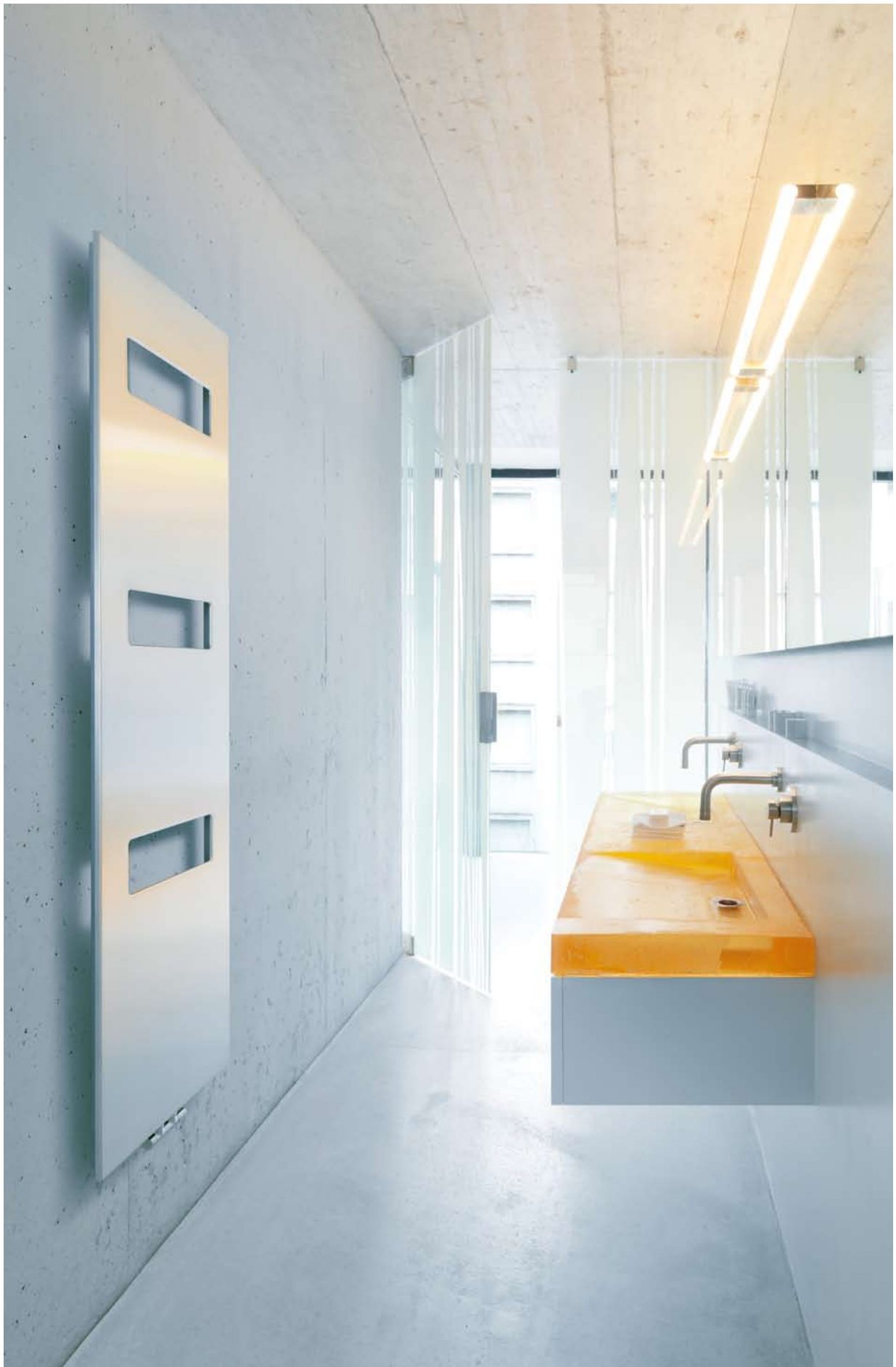








RUNTAL ARTEPLANO SATIN RUNTAL DESIGN STUDIO





RUNTAL ARTEPLANO ONDA RUNTAL DESIGN STUDIO





RUNTAL ARTEPLANO RUNTAL DESIGN STUDIO

Das Zwiegespräch eines Ingenieurs mit einem Architekten prägt die Marke Runtal seit 1953. Die Tradition von technischer Innovation und funktionalem Design lebt und wird durch das Runtal Design Studio (RDS) gepflegt und gestalterisch weiterentwickelt.

Das RDS verwaltet das gestalterische Erbe der beiden Gründer Egon Runte und Jürg Altherr, formuliert die zeitgenössische Formsprache der Marke Runtal und zeichnet für sämtliche Designentwicklungen verantwortlich. Das RDS kooperiert mit renommierten internationalen Designern: Es beauftragt sie für Machbarkeitsstudien, Entwurf und Gestaltung neuer Heizobjekte. Und prüft Design- und technische Vorschläge auf Realisierbarkeit, Marktpotenzial und Markenkonformität.

Der Wunsch nach einem nachhaltigen Umgang mit den Ressourcen Strom und Wasser und die Entwicklung neuer Materialien und Oberflächen führen zu neuen, praxisbezogenen, zukunftsorientierten Lösungen. Und zu dieser besonderen funktionalen Formsprache der innovativen Runtal Heizkörper.

Das Ergebnis: einfache, dabei raffinierte und effiziente Konstruktionen, gepaart mit einer hohen Qualität in Bezug auf Handwerk und Materialien. Schweizer Design, das in den 1950ern internationale Maßstäbe setzte, erlebt heute eine Renaissance und gehört zum Klassiker-Kanon.



RUNTAL ARTEPLANO OBERFLÄCHEN

RUNTAL ARTEPLANO (Abbildungen sind nicht farbverbindlich)



Aluminium eloxiert



Edelstahl spiegelpoliert



Edelstahl geschliffen



Edelstahl Skin



Edelstahl Patch



Edelstahl Federschleiff



Pulverlackiert
(s. Runtal Farbkarte)



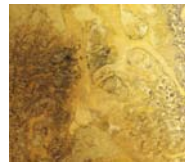
Edelstahl schwarz
satiniert



Edelstahl bronze
satiniert



Kupfer geätzt



Messing geätzt



Weitere Oberflächen
siehe Preisliste

RUNTAL ARTEPLANO SATIN (Abbildungen sind nicht farbverbindlich)



Pulverlackiert
(s. Runtal Farbkarte)



Aluminium eloxiert



Edelstahl geschliffen

RUNTAL ARTEPLANO ONDA (Abbildungen sind nicht farbverbindlich)



Pulverlackiert
(s. Runtal Farbkarte)



Aluminium eloxiert



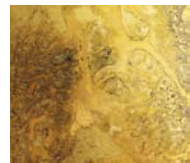
Edelstahl geschliffen



Edelstahl Federschleiff



Kupfer geätzt



Messing geätzt

FARBEN (Abbildungen sind nicht farbverbindlich)

○ 0603
○ 0605
○ 0692
○ 0800
○ 0567
○ 0685
○ 0754
○ 0730

● 0780
● 0572
● 0695
● 0784
● 0801
● 0802
● 0733
● 0729

● 0731
● 0539
● 0726
● 0757
● 0728
● 0813
● 0535
● 0815

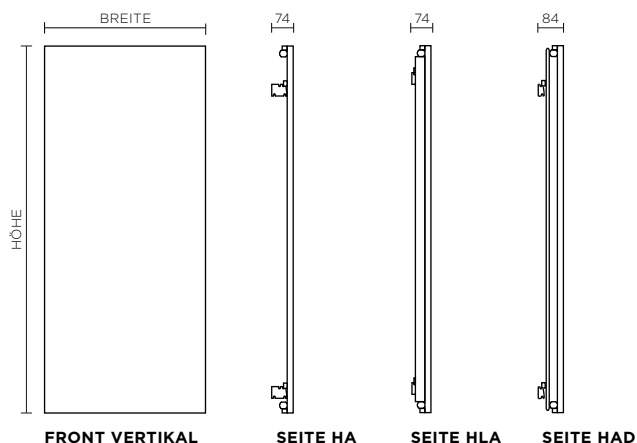
● 0740
● 0738
● 0666
● 0741
● 0522
● 0523
● 0529
● 0528

● 0526
● 0527
● 0524
● 0525
● 0542
● 0530
● 0543
● 0536

● 0541
● 0891
● 0846
● 0849
● 0847
● 0852
● 0853
● 0851

● 0848
● 0850
● 0806
● 0835

RUNTAL ARTEPLANO TECHNISCHE SPEZIFIKATIONEN

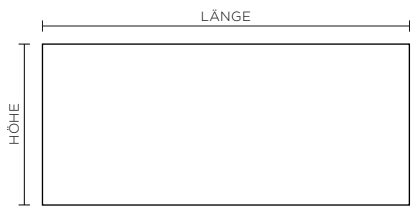


PRODUKTBESCHREIBUNG

Die Wärmewand RUNTAL ARTEPLANO überzeugt mit vielseitigen Ausführungen und effizienter Leistung. Auf einer Grundkonstruktion aus Flachovalrohr, Profilsammelrohr oder Spaltblechlamellen wirkt die glatte Front als reaktionsschnelle Heizfläche. Der Designheizkörper ist konzipiert für den Anschluss an die Warmwasser-Zentralheizung. Vertikale oder horizontale Modelle, flexible seitliche und zentrale Anschlüsse für die Wand- und Bodeninstallation sowie vielfältige Sonderbauweise erlauben die optimale Anpassung an die Raumbedürfnisse. Erhältlich in allen Farben der Runtal Farbkarte. Wahlweise auch in exklusiven Material- und Oberflächenvarianten. Eine Palette von Accessoires, Design-Ventilen und -Thermostaten komplettiert die Linie.

TECHNISCHE DATEN

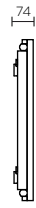
Bezeichnung	VA/VLA/VAD HA/HLA/HAD
Höhe	Siehe Preisliste
Breite/Länge	Siehe Preisliste
Anschlüsse	Für Warmwasser-Zentralheizung, vielfältige Anschlussmöglichkeiten gemäss Preisliste
Ventile	Siehe Preisliste Zubehör
Farbe	Front aus Stahl pulverlackiert, erhältlich in allen Farben der Runtal Farbkarte sowie in den genannten Oberflächen
Heizleistung	Siehe Preisliste
Norm	CE



FRONT HORIZONTAL



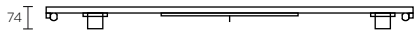
SEITE VA



SEITE VLA



SEITE VAD



AUFSICHT VA

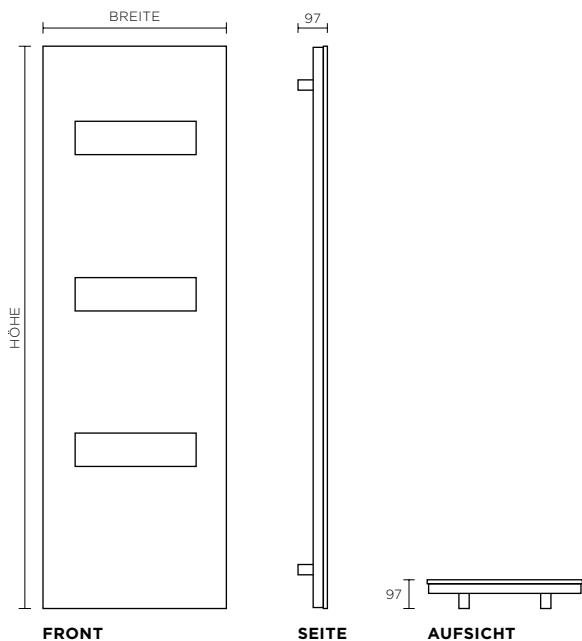


AUFSICHT VAD



AUFSICHT VLA

RUNTAL ARTEPLANO SATIN TECHNISCHE SPEZIFIKATIONEN



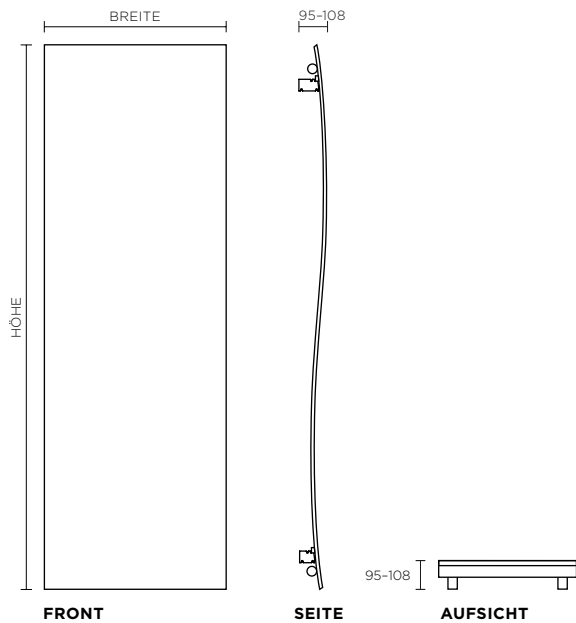
PRODUKTBESCHREIBUNG

RUNTAL ARTEPLANO SATIN wurde speziell für den Einsatz in Bad und Küche entwickelt. Der klaren Grundlinie folgend, weist RUNTAL ARTEPLANO SATIN praktische Aussparungen für Hand- oder Küchentücher auf. Konzipiert für die vertikale Installation und, je nach Raumbedürfnis in verschiedenen Abmessungen, mit zwei oder drei Aussparungen. Die Konstruktion aus pulverbeschichtetem Stahl kann in allen Farben der Runtal Farbkarte veredelt werden. Alternativ erhältlich mit den Oberflächen in Aluminium und Edelstahl. RUNTAL ARTEPLANO SATIN ist für den Warmwasser- oder Elektrobetrieb erhältlich.

TECHNISCHE DATEN

Bezeichnung	VC/VCE
Höhe	Siehe Preisliste
Breite	Siehe Preisliste
Anschlüsse	Für Warmwasser-Zentralheizung, vielfältige Anschlussmöglichkeiten gemäss Preisliste
Ventile	Siehe Preisliste Zubehör
Farbe	Front aus Stahl pulverlackiert, erhältlich in allen Farben der Runtal Farbkarte sowie in den genannten Oberflächen
Heizleistung	533-797 Watt 300-600 Watt (rein elektrisch)
Norm	CE

RUNTAL ARTEPLANO ONDA TECHNISCHE SPEZIFIKATIONEN



PRODUKTBESCHREIBUNG

RUNTAL ARTEPLANO ONDA variiert das minimalistische Design von RUNTAL ARTEPLANO in sinnlich geschwungener Form. Von vorn erscheint der Heizkörper als glatte Front, von der Seite als sanfte Wellenform. Eine aussergewöhnliche Konstruktion, verfügbar in vertikaler Ausführung mit verschiedenen Baumassen und Anschlussmöglichkeiten an die Warmwasser-Zentralheizung. Oberflächengestaltung in pulverbeschichtetem Stahl im gesamten Spektrum der Runtal Farbkarte oder mit Fronten aus Aluminium, Edelstahl, Messing und Kupfer.

TECHNISCHE DATEN

Bezeichnung	HB
Höhe	Siehe Preisliste
Breite	Siehe Preisliste
Anschlüsse	Für Warmwasser-Zentralheizung, vielfältige Anschlussmöglichkeiten gemäss Preisliste
Ventile	Siehe Preisliste Zubehör
Farbe	Front aus Stahl pulverlackiert, erhältlich in allen Farben der Runtal Farbkarte sowie in den genannten Oberflächen
Heizleistung	520-1590 Watt
Norm	CE

ZEHNDER GROUP SCHWEIZ AG
Moortalstrasse 3, CH-5722 Gränichen
T +41 62 855 11 11, F +41 62 855 11 22
info@runtal.ch, www.runtal.com

Ein Unternehmen der Zehnder Group.

runtal